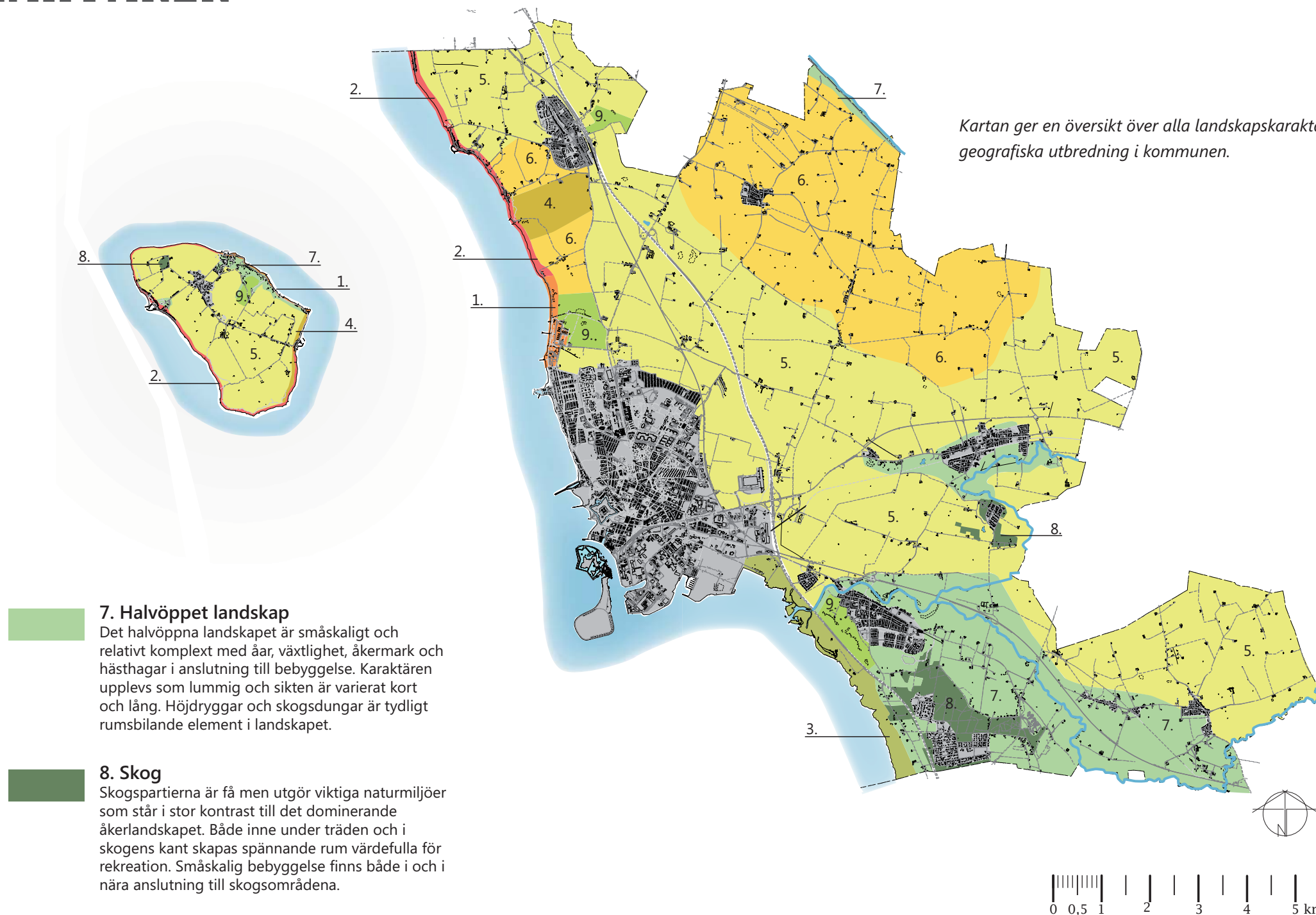


» LANDSKAPSKARAKTÄRER

- 1. Sandkust.**
En vandring från Borstahuset norrut längs med sandkusten erbjuder omväxling mellan öppen och sluten karaktär med sandstrand, strandängar och ett skogsparti med tallar som står nära inpå strandkanten. Sandkusten är flack och sikten är till största del fri mot omgivningen med hav, golfbana och brukslandskap.
- 2. Klintkust**
Klintkust återfinns på Ven samt längs norra delen av Landskronas kust. Klintkusten höjer sig över havet med dramatiska branter ned mot kuststräckan som bildar väggar nära inpå strandkanten. Partier har påverkats av erosion som skapat hålrum och rasslänter där betesmarker och strandängar breder ut sig med spridda buskar och träd.
- 3. Strandäng**
Kantat av motorväg och mindre skogspartier ligger det flacka strandängslandskapet där karaktären är deltalik. Den mycket fuktiga marken gör kuststräckan svårtillgänglig, men partier nyttjas som betesmark. Området är öppet och stadens siluett med vattentorn, vindkraft och lyftkranar är mycket framträdande.
- 4. Backlandskap**
Backlandskapets gröna kullar med omväxlande jordbruksmark och betesmark återfinns vid Glumslöv och inom ett mindre område på Ven. Karaktären är unik i Sverige och landskapet är en utsikt att njuta av där blicken letar sig mellan backarna ned mot havet. Vyerna ramar även in av viss växtlighet.
- 5. Åkerlandskap, flackt - svagt kuperat**
Åkerlandskapet täcker större delen av kommunen. Det flacka till svagt kuperade åkerlandskapet är öppet och storskaligt med små variationer i topografin. Siktlinjerna är långa; från många platser ser man staden och havet på långt avstånd. Karaktären är relativt enhetlig och för orienterbarheten upplevs landmärken som viktiga.
- 6. Åkerlandskap, kuperat**
Det kuperade åkerlandskapet är likt det flacka åkerlandskapet öppet och storskaligt, men de topografiska variationerna är större. Siktlinjerna är långa och blicken följer längs de mjukt böljande åkrarna. Från höjderna är sikten god mot staden och havet. Landskapskaraktären är mer varierad i jämförelse med det flacka åkerlandskapet.



- 7. Halvöppet landskap**
Det halvöppna landskapet är småskaligt och relativt komplext med åar, växtlighet, åkermark och hästhagar i anslutning till bebyggelse. Karaktären upplevs som lummig och sikten är varierat kort och lång. Höjdryggar och skogsdungar är tydligt rumsbilande element i landskapet.
- 8. Skog**
Skogspartierna är få men utgör viktiga naturmiljöer som står i stor kontrast till det dominerande åkerlandskapet. Både inne under träden och i skogens kant skapas spännande rum värdefulla för rekreation. Småskalig bebyggelse finns både i och i nära anslutning till skogsområdena.
- 9. Golfbana**
Det finns fyra golfbanor i kommunen varav två ligger i anslutning till åkermark, en tredje mellan skog och motorväg och ytterligare en finns belägen på Ven. Områdenas gränser mot omgivande landskap upplevs generellt sett som skarp. Golfbanorna utgör viktiga besöksmål i kommunen.