

» STRANDÄNG

Strandäng

Strandängen är ett flackt och låglänt landskap av deltakaraktär som återfinns längs södra delen av kusten invid Lundåkrabukten. Här mynnar Saxån ut i havet samt flera mindre bäckar. Marken i området skiftar från fuktig till våt och det finns sparsamt med vegetation i området. Då marken är så fuktig och tidvis står under vatten är området att betrakta som svårtillgängligt. Delar av området används som betesmark.

Större delen av området är klassat som Natura 2000-område och ett mindre område som naturreservat. Av områdets totala yta är 40 % grundare än 3 m, vilket gör *Lundåkrabukten* till ett betydelsefullt sammanhängande grundområde och bukten har länge ansetts vara en viktig lokal för upp- och tillväxt av fisk. Fiskproduktionen i området är av betydelse för yrkes- och fritidsfisket i hela regionen. Bukten är också viktig som häck- rast- och övervintringsområde för fåglar.

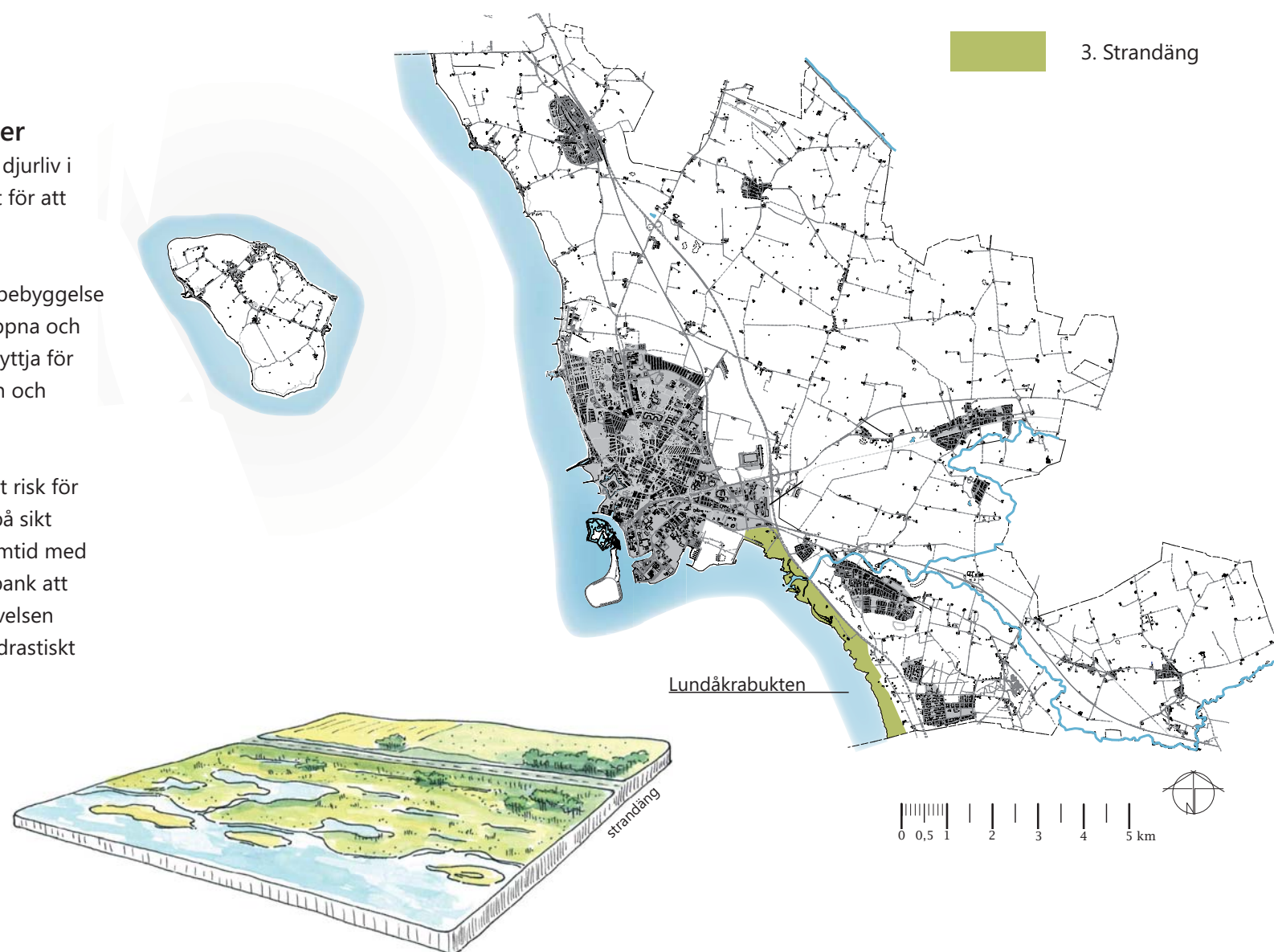
Landskapskaraktären är öppen med långa siktlinjer och Landskrona stads siluett är mycket framträdande med vattentornet, vindkraft och lyftkranar som tydliga landmärken. Området kantas av motorvägen vilket påverkar rekreativiteterna negativt. I södra delarna av området finns enstaka, fritt placerade gårdar.

Känslighet och rekommendationer

Då strandängsområdet har stora värden för djurliv i regionen bör det behandlas med varsamhet för att inte störa ekologin.

Området är känsligt för exploatering då ny bebyggelse riskerar att bli mycket framträdande i det öppna och flacka landskapet. Marken är även svår att nyttja för rekreation då området ligger nära havsnivån och marken är så fuktig.

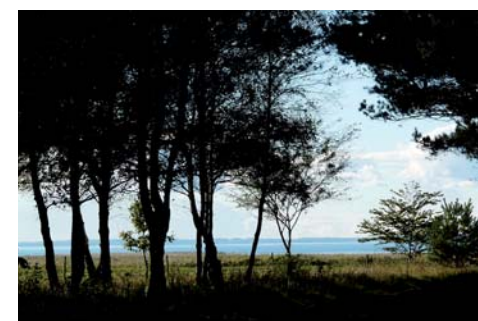
Med stundande klimatförändringar finns det risk för en förhöjd havsnivå vilket gör att området på sikt riskeras att helt "ätas upp" av havet. I en framtid med höjd havsnivå kommer motorvägen på sin bank att utgöra gränsen mellan hav och land. Upplevelsen av Landskronas siluett kommer härmed att drastiskt förändras.



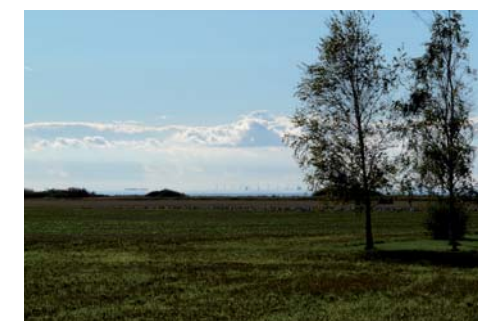
Saxåns mynning.



Motorvägen E6 utmed strandängslandskapet.



Vegetation i kanten av strandängslandskapet.



Den flacka strandängskaraktären.